

QUICK START GUIDE

SC1

„Hello!“ – mit dem SCHUBERTH SC1 bleiben Sie in Verbindung mit allem was Ihnen wichtig ist. Den Freunden auf dem Motorrad und denen die zu Hause auf Sie warten. Dabei sagt Ihnen ihr Navigationssystem genau wo es lang geht und auf dem Weg zum Ziel werden Sie bestens unterhalten. Gute Fahrt und bleiben Sie in Verbindung!

“Hello!“ – the SCHUBERTH SC1 lets you stay connected with everything important to you: your friends on your motorbike and those waiting for you at home. The navigation system provides directions and keeps you entertained while travelling to your destination. Have a great journey and stay connected!


“Hello!“ – grâce au SCHUBERTH SC1, vous pourrez rester connecté à tout ce qui est important pour vous, qu'il s'agisse de vos amis à moto ou de ceux qui vous attendent à la maison.

Votre système de navigation vous indique l'itinéraire avec précision, tout en vous garantissant un divertissement optimal jusqu'à destination. Bonne route et restez connecté !

“Hello!“ – con il sistema di comunicazione SCHUBERTH SC1 rimanete sempre in contatto con tutte le persone che sono importanti per voi: con gli amici in moto e con quelli che vi aspettano a casa. Il vostro navigatore vi fornisce informazioni precise e vi intrattiene nel migliore dei modi mentre raggiungete la vostra destinazione. Buon viaggio e rimanete in contatto!

“Hello!“ – SCHUBERTH SC1 le mantendrá conectado con todo lo que le resulta importante. Los amigos en la moto y aquellos que le esperan en casa. Además, su GPS le dirá exactamente por dónde debe ir mientras disfruta de su ruta hasta destino. ¡Buen viaje y manténgase conectado!


Jan-Christian Becker
CEO


Thomas Schulz
Product Management

Wir empfehlen Ihnen, die Gebrauchsanweisung zusätzlich zum Quick Start Guide ausführlich zu lesen, um alle Funktionen sowie die korrekte Handhabung zu verstehen. Das vollständige Handbuch finden Sie in der Smartphone App oder im Internet unter:

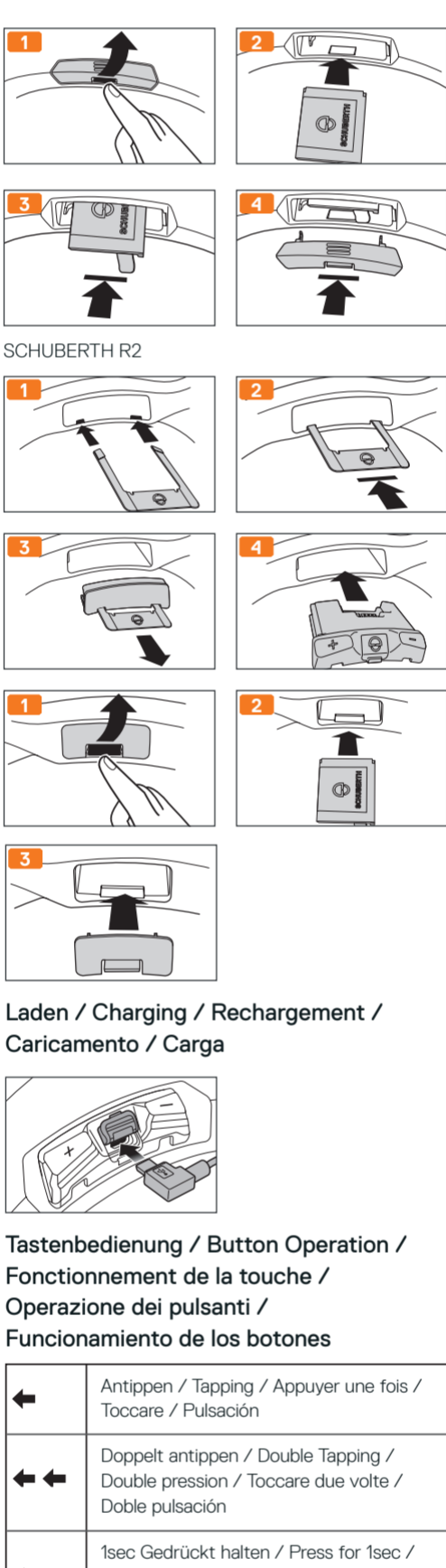
We recommend you to read the operating instructions carefully in addition to the Quick Start Guide, in order to understand all the functions and the correct operation. To find the complete manual please use the smartphone app or go to:

Après lecture du Quick Start Guide, nous vous recommandons de lire intégralement le mode d'emploi, afin de vous familiariser avec toutes les fonctions et de bien comprendre l'utilisation du produit. Vous trouverez l'intégralité du manuel sur notre site internet et sur l'application pour Smartphone:

Consigliamo di leggere nei dettagli il manuale d'uso oltre alla Quick Start Guide, per comprenderne tutte le funzioni nonché il corretto utilizzo. Per il manuale completo, usate la App dello Smartphone oppure visitate il sito web:

Además de la Quick Start Guide, le recomendamos leer atentamente el manual de instrucciones para comprender todas las funciones y hacer un uso correcto. Puedes encontrar el manual completo en tu smartphone app o en la siguiente dirección de internet:

WWW.SCHUBERTH.COM



1 SC1

2  Taste / Button / Bouton / Pulsante / Botón

3  Taste / Button / Bouton / Pulsante / Botón

4 Ladeanschluss / Charging Port / Port de charge / Porta di ricarica / Puerto para cargador

5 Akku / Battery / Batterie / Batteria / Batería

6 Release Tool

7 USB Ladekabel / USB charging cable / chargeur USB / cavo USB di carica / cable USB del cargador

Einbau / Installation / Installation / Installazione / Instalación

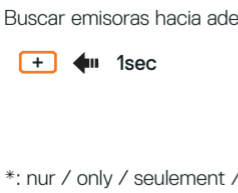
SCHUBERTH C4






SCHUBERTH R2



Laden / Charging / Rechargement / Caricamento / Carga



Tastenbedienung / Button Operation / Fonctionnement de la touche / Operazione dei pulsanti / Funcionamiento de los botones

| | |
|---|--|
|  | Antippen / Tapping / Appuyer une fois / Toccare / Pulsación |
|  | Doppelt antippen / Double Tapping / Double pression / Toccare due volte / Doble pulsación |
|  | 1sec Gedrückt halten / Press for 1sec / Appuyer pendant 1sec / Premere per 1sec / Presionar durante 1seg |

Grundfunktionen / Basic Function / Fonction de base / Funzione di base / Función básica

Einschalten / Power On / Marche / Accensione / Encendido

  1sec

Ausschalten / Power Off / Arrêt / Spegnimento / Apagado

 3sec

Lautstärkeanpassung / Volume Adjustment / Ajustement du volume / Regolazione del volume / Ajuste de volumen

Gegensprechanlage / Intercom / Intercom / Intercomunicador

Koppeln / Pairing / Couplage / Accoppiamento / Emparejamiento

1. 1sec 1sec

2.

3.

Unterhaltung beginnen / Start intercom / Démarrer conversation / Iniziare conversazione / Inicio intercomunicador

 1sec

 1sec

Unterhaltung beenden / End Intercom / Arrêter Intercom / Terminare Intercom / Finalización Intercom

 3sec

Handy / Mobile Phone / Téléphone portable / Cellulare / Teléfono móvil

Koppeln mit einem Handy / Mobile phone pairing / Couplage du téléphone portable / Accoppiamento con i cellulari / Emparejar teléfono

1. or 10sec

2.

Handy-Anruf entgegennehmen / Answer mobile phone call / Répondre à un appel sur téléphone portable / Rispondere a una chiamata del cellulare / Responder a llamada en el teléfono móvil

Handy-Anruf beenden / End mobile phone call / Mettre fin à un appel mobile / Terminare una chiamata del cellulare / Terminar una llamada de teléfono móvil

 2sec

Sprachwahl / Voice dial / Composition vocale / Composizione vocale / Marcación por voz

 3sec

Eingehenden Anruf ablehnen / Reject incoming call / Refuser appel entrant / Rifiutare una chiamata in arrivo / Rechazar llamada entrante

 2sec

Kopplung des zweiten Handys & Navigationsgerätes / Second Mobile Phone Pairing & GPS / Couplage d'un second téléphone portable & GPS / Accoppiamento con un secondo cellulare & GPS / Emparejar segundo teléfono & GPS

1. or 10sec

2.

Musik / Music / Musique / Musica / Música

Bluetooth-Musik wiedergeben & pausieren / Play & Pause Bluetooth music / Lire & mettre en pause la musique par Bluetooth / Riproduzione & sospensione della riproduzione della musica Bluetooth / Reproducción & pausa de música Bluetooth

 1sec

Nächster Titel / Track forward / Piste suivante / Traccia successiva / Avance de pista

 2sec

UKW-Radio / FM Radio / Radio FM / Radio FM / Radio FM*

Radio Ein- & Ausschalten / Radio On & Off / Allumer & Éteindre la radio / Accensione & Spegnimento radio FM / Radio activada & desactivada

 5sec

Sender aufsteigend suchen / Seek station up / Rechercher des stations / Ricerca stazioni in avanti / Buscar emisoras hacia adelante

 1sec

*: nur / only / seulement / solo / sólo
SC1 ADVANCED

Smartphone App

